

# Programa Integral para el Desarrollo de Proyectos Estratégicos en Cancún

---

Secretaría de Infraestructura, Comunicaciones y Transportes

10 de abril del 2023



**COMUNICACIONES**

SECRETARÍA DE INFRAESTRUCTURA, COMUNICACIONES Y TRANSPORTES



2023  
AÑO DE  
*Francisco*  
**VILLA**

EL REVOLUCIONARIO DEL PUEBLO

# Proyectos estratégicos en Cancún



## Vialidades libres de peaje



Generación aproximada de **10,000 empleos directos** y 41,000 empleos indirectos



Más de **1.3 millones de habitantes** beneficiados de los municipios de **Benito Juárez, Solidaridad, Puerto Morelos e Isla Mujeres**



Potencia el desarrollo turístico de la zona



Se beneficia a más de **20 millones de turistas**

# Proyectos estratégicos en Cancún



Obra	Inversión total (mdp)	Meta total	Avance físico global	Avance financiero global	Entrada en operación
<b>Puente Vehicular Nichupté</b>	7,056.0	8.8 km y 2 entronques	14%	25% (1,754mdp)	Marzo 2024
<b>Bulevar Luis Donaldo Colosio</b>	1,114.5	13.3 km	50%	48% (535 mdp)	Octubre 2023
<b>Distribuidor Aeropuerto</b>	365.0	Distribuidor	40%	50% (184 mdp)	Octubre 2023
<b>Avenida Chac Mool</b>	271.0	4.2 km	5%	10% (26 mdp)	Diciembre 2023
<b>Total</b>	<b>8,806.5</b>	<b>26.3 km y 3 estructuras</b>			



# Proyectos estratégicos en Cancún



**Puente Vehicular Nichupté**



**Bulevar Luis Donaldo Colosio**









**Distribuidor Aeropuerto**



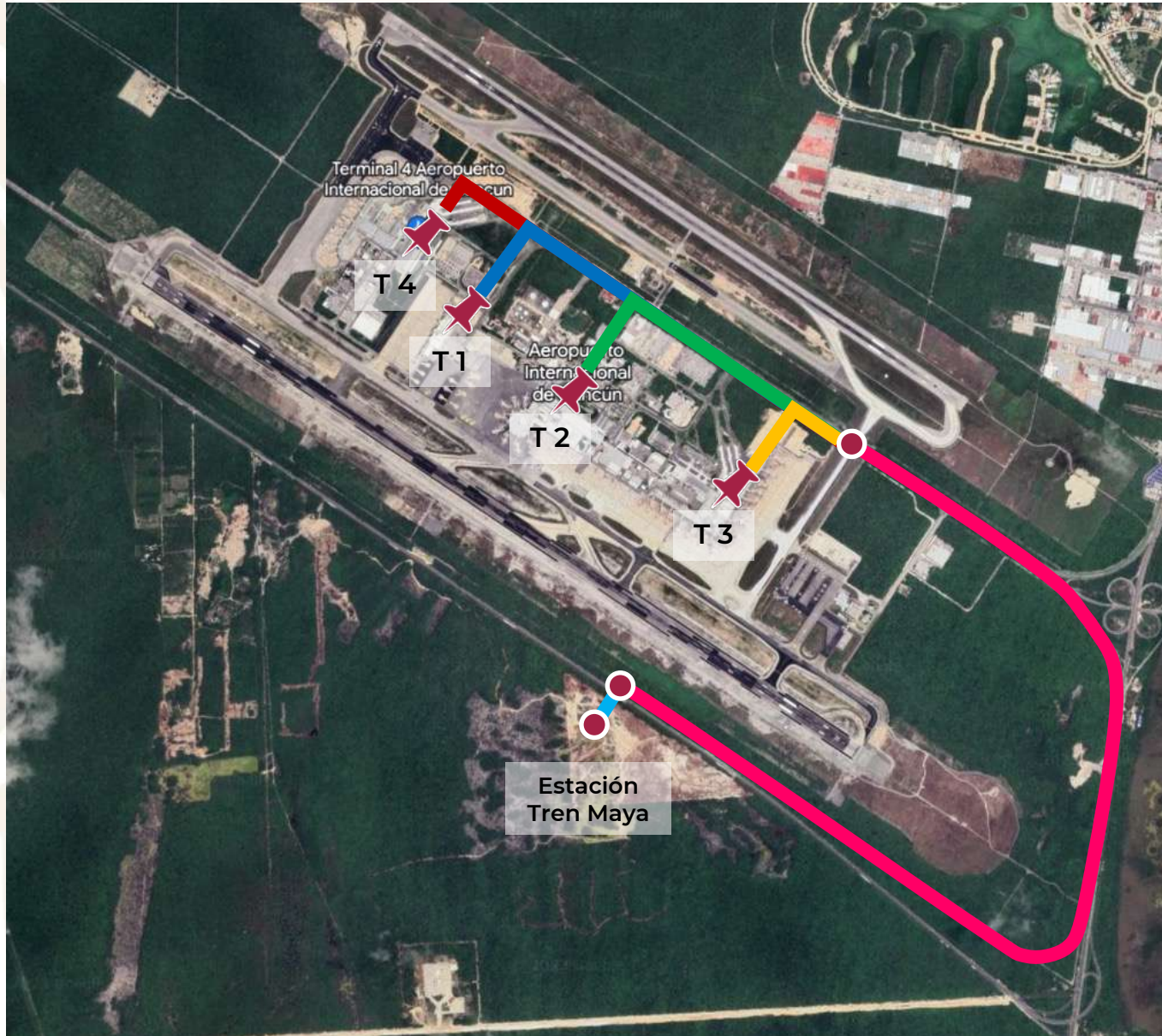
**Avenida Chac Mool**

## Medidas de Mitigación y Compensación Ambiental

-  Supervisión y gestión ambiental
-  Manejo integral de vegetación, fauna y residuos
-  Rehabilitación y mejoramiento ambiental de áreas de manglar
-  Seguridad y atención a contingencias ambientales
-  Proyecto piloto para la recuperación de pastos marinos
-  Gestión social



# Conexión Tren Maya-Aeropuerto. Servicios considerados



## Minibús

### Descripción

- El minibús es un autobús eléctrico
- Reduce las emisiones de gases de efecto invernadero
- 5 horas para la carga completa
- Alcanza una autonomía de 268 km
- Sistema basado en el Metrobús de la CDMX
- Velocidad promedio de 30 km/h
- Capacidad: 24 pasajeros

### Capacidad máxima

**14,400** pasajeros por día

### Tiempo

**5 meses**

### Inversión estimada

**En evaluación**



2023  
AÑO DE  
*Francisco*  
VILLA

EL REVOLUCIONARIO DEL PUEBLO

GRACIAS



COMUNICACIONES

SECRETARÍA DE INFRAESTRUCTURA, COMUNICACIONES Y TRANSPORTES